

## בקר החלפת הזנות אוטומטית ATL600

### הוראות הפעלה/הגדרות ראשוניות :

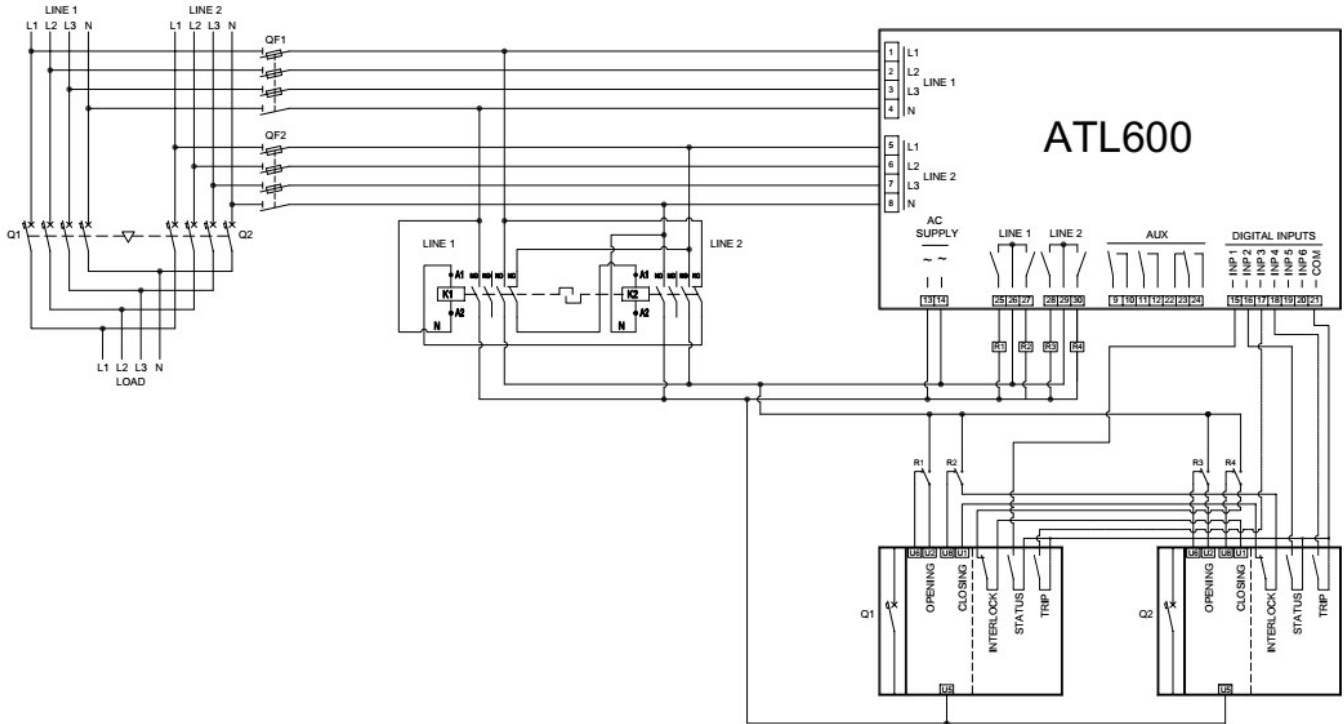
אלו הגדרות ראשוניות בסיסיות להכרת הבקר,

**ברירת המחדל של הבקר הן הגדרות אלו והבקר מוכן לפעולה עבור מערכת מאמ"תים ממונעים**

### תת"י-גנרטור :

- בהפעלה ראשונית יש ללחוץ על לחצן **OFF/RESET** לחיצה ארוכה כך שהבקר יעבור ממצב **AUT** למצב **OFF** כך שיהיה ניתן לכייל את המכשיר.
  - במצב **OFF** יש ללחוץ על שני לחצני החיצים **MENU** בו זמנית ואז נכנס למסך תפריט **MAIN MENU**, לניווט נשתמש בחיצים.
  - במסך התפריט נגיע לצלמית **SETUP MENU** ונלחץ **AUT** לאישור וכניסה לתת תפריט.
  - נגלול ל **M02-GENERAL** ונלחץ **AUT** לאישור וכניסה לתת תפריט ונוודא שכל הפרמטרים הראשוניים מתאימים :
    - **P02.01** -הגדרת מתח רשת - 400v
    - **P02.06** -בחירת סוג חיבור הרשת **L1-L2-L3-N**
    - **P02.07** -הדגימות מתח שמהם הבקר יבדוק **L-L**
  - כדי לחזור ל **SETUP MENU** נלחץ **RESET** לחזרה אחורה ונגלול ל **M05-CHANGOVER** ונלחץ **AUT** לאישור ונוודא שכל הפרמטרים מתאימים לקונפיגורציה המתאימה .
  - **P05.01** - הגדרת סוג ההזנות **U-G** – רשת וגנרטור , **U-U** – רשת ורשת , **G-G** – גנרטור , גנרטור .
  - **P05.02** - הגדרת עדיפות הזנה הזנה 1 או הזנה 2
  - **P05.07** - הגדרת סוג המיתוג להזנות – מאמ"ת פולסים, מא"ת פקודה קבועה, מנתק מחליף פולסים, מנתק מחליף פקודה קבועה, מגענים.
  - כדי לסיים את ההגדרות נחזור ל **SETUP MENU** ע"י לחיצה על **RESET** לחזרה אחורה ואז לחיצה ארוכה על לחצן **OFF/RESET** כך שהבקר יעבור ממצב **OFF** למצב **AUT** .
- אם הבקר משמש להפעלת גנרטור בעת הפסקת ההזנה הראשית (הזנה 1) אזי יש להגדיר את אחת היציאות (מגעי עזר **OUT1-7**) כך שתשמש מגע יבש להפעלה של הגנרטור, יש לבצע את ההגדרות הבאות :
- להיכנס לפרמטר **M11-PROGRAMMABLE OUTPUTS** ולבחור סעיף **P11.n.01** (n מציין את מספר היציאה לדוגמא **OUT3** - **P11.3.01**)
  - לבחור את הייעוד של **OUT3** במקרה זה הייעוד יהיה **2CONTROL GENERATOR**
  - לאחר שבחרנו את ייעוד של **OUT3** מגעים 22,23 ישמשו להפעלת הגנרטור (יש לבחור 22,23), מגעים אלו יהיו במצב **N.C** בזמן הפסקת הרשת (הזנה 1) עד שהגנרטור יכנס לפעולה וייתן מתח בהזנה 2 ואז מגעים 22,23 ייפתחו .

איור דוגמא לחיווט מפסקים ממונעים בפולס ( XT1-XT3 ) :



Parameter setting for the wiring diagram in picture

Terminal	Parameter code	Setting
---	P05.07	Breaker pulse or breaker continuous
15(INP1)	P10.01.01	LINE 1 breaker closed (Feedback 1)
16(INP2)	P10.02.01	LINE 2 breaker closed (Feedback 2)
17(INP3)	P10.03.01	LINE 1 circuit breaker protection (Trip 1)
18(INP4)	P10.04.01	LINE 2 circuit breaker protection (Trip 2)
25(OUT4)	P11.04.01	Open LINE 1 contactor/circuit breaker
27(OUT5)	P11.05.01	Close LINE 1 contactor/circuit breaker
28(OUT6)	P11.06.01	Open LINE 2 contactor/circuit breaker
30(OUT7)	P11.07.01	Close LINE 2 contactor/circuit breaker